

bâches à barres

by unibéo
Piscines

SOLUTION *de sécurité*

- + ÉCONOMIQUE
- + PRATIQUE
- + ESTHÉTIQUE
- + PROTECTION SALISSURES
- + EMPÊCHE L'ACCÈS
- + LIMITE L'UTILISATION DE PRODUITS



FICHE TECHNIQUE

Les bâches à barres Unibéo sont conformes à la norme NF-P90-308.

FABRICATION SUR-MESURE

Nos couvertures sont **fabriquées sur plan** (à fournir) en fonction des spécificités de chaque bassin et **s'adaptent parfaitement à tous les types de piscine** jusqu'à 5 x 11,5 m (dimensions supérieures : nous consulter).



Dimensions bassin :

de 0 à 11,50 m de longueur et de 0 à 5 m de largeur

Dimensions couverture :

Longueur bassin + 50 cm / Largeur bassin + 50 cm / Escalier recouvert

INSTALLATION SIMPLIFIÉE

- Seulement une dizaine de trous à percer dans les plages
- Pour être conforme à la norme NF P90-308, cette couverture doit être soumise au strict respect de notre notice d'installation
- Manivelle manuelle comprise pour simplifier les manipulations de la bâche (déroulement et enroulement environ 3 minutes)

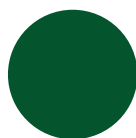
LES COLORIS



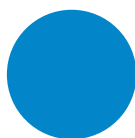
SABLE



VERT
AMANDE



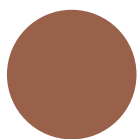
VERT



BLEU
OUTREMER



GRIS



TAUPE



GRIS
CARBONE



✓ Le meilleur des compromis

La bâche à barres cumule de nombreux avantages. Elle est économique, de qualité. Elle évite les salissures et la déperdition de chaleur, économise les produits de traitement.

Elle est facile d'utilisation et peut servir toute l'année. Enfin elle est garantie 3 ans et répond aux normes.

AVERTISSEMENT DE SÉCURITÉ

La bâche à barres est une couverture de sécurité pour piscine destinée à **empêcher l'accès de la piscine aux enfants de moins de 5 ans**.

Cette couverture **ne se substitue pas au bon sens ni à la responsabilité individuelle**. Elle n'a pas pour but de se substituer à la vigilance des parents et/ou des adultes responsables qui demeure le facteur essentiel pour la protection des jeunes enfants.

Un enfant se noie en moins de 3 minutes, aucun type de protection ne remplacera jamais la surveillance et la vigilance d'un adulte responsable.

HIVERNAGE / NIVEAU D'EAU

Le niveau d'eau doit rester celui d'utilisation de la piscine.

LA CLASSIQUE ★



- Toile tramée enduite PVC 580 g/m² vernie, trame Panama, coloris beige sur le dessous pour ne pas colorer les margelles
- Traitement anti-UV et antifongique
- Raidisseurs : barres en aluminium anodisé (anticorrosion) Ø 51 mm
- Enroulement de la bâche à gauche
- Patins de protection margelle
- Cliquets inox 0,6T + sangle 25 mm + boucle poire fil Ø 5 mm
- Pitons escamotables Ø 12 mm
- Poids = 1,1 Kg/m²
- Conditionnement : carton + film plastique
- Dimension bassin maxi : 15 x 5 m



Enrouleur + Sangle
+ Pitons escamotables +
Cliquets inox + Boucle poire

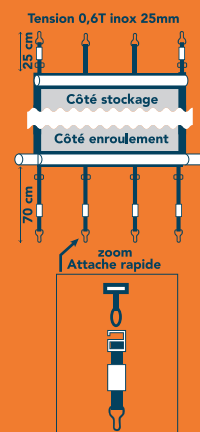
LA SUPÉRIEURE ★★



- Toile tramée enduite PVC 580 g/m² vernie, trame Panama coloris beige sur le dessous pour ne pas colorer les margelles
- Traitement anti-UV et antifongique
- Raidisseurs : barres en aluminium anodisé (anticorrosion) Ø 51 mm
- Patins de protection margelles
- Conditionnement : carton + film plastique
- Pitons escamotables Ø 12 mm

LES+

- + Attache rapide
- + Enroulement de la bâche à gauche et à droite
- + Sangles de tension et antisoulèvement sur longueurs
- + Cliquet inox 0,6 T + sangles 25 mm + boucle poire fil Ø 5 mm + attache rapide
- + Poids = 1,3 Kg/m²
- + Dimension bassin maxi : 11,5 x 5 m
- + Bandes anti-abrasion sur les longueurs
- + Choix des cliquets de tension (voir schéma ci-dessus)



LA HORS-SOL



- Toile tramée enduite PVC 580 g/m² vernie, trame Panama, coloris beige sur le dessous pour ne pas colorer les margelles
- Traitement anti-UV et antifongique
- Raidisseurs : barres en aluminium anodisé (anticorrosion) Ø 51 mm
- Enroulement de la bâche à gauche
- Patins de protection margelle
- Conditionnement : carton + film plastique
- Dimension maximum : 10 x 5 m



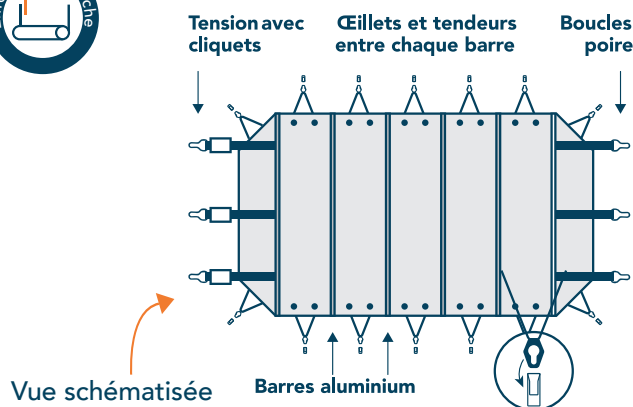
Fixations et tension avec
cliquets inox 0,6 T
+ sangle 25 mm
+ boucle poire fil Ø 5 mm
+ crochets inox



Œillets + tendeurs entre
chaque barre aluminium



1 volant d'enroulement



LES OPTIONS

- Forfait hivernage/sangle + tendeur + piton
- Forfait barre de charge profil de remplacement pour l'escalier
- Motorisation
- Forfait bandes anti-abrasion
- Pitons terrasse bois



Profil de remplacement pour escalier



Bandes anti-abrasion et patin de protection (Réf. antiabras)



Piton terrasse bois (Réf. WL1026)

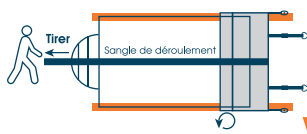


Carré d'enroulement (Réf. carenroul)

INFORMATIONS COMPLÉMENTAIRES



Système d'enroulement par défaut



Sangles de tension et antisoulèvement sur longueurs proposées dans l'offre "Supérieure"



Zoom sur les attaches rapides !

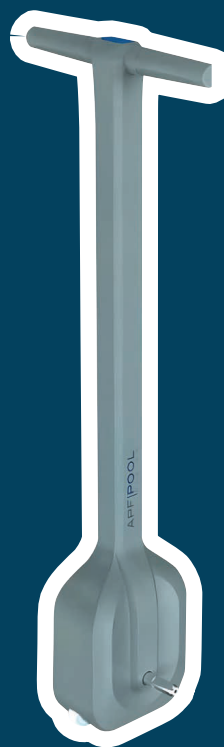
- 1/ Passez les boucles attaches rapides
- 2/ Tendez la bâche avec les cliquets
- 3/ C'est terminé !!

MOTORISATION ISCOOT

Pour motoriser votre bâche, utilisez l'enrouleur ISCOOT, le plus rapide du marché.

CARACTÉRISTIQUES TECHNIQUES :

- Mât en alliage d'aluminium
- Guidon et coque de moteur en plastique injecté
- Moteur 24 V - Batterie lithium 24 V 1,1 Ah
- Double roue Ø 3,5 cm en polyamide
- Poids : < 5 kg



LE PLUS RAPIDE

L'ISCOOT enroule la couverture à barre d'une piscine 12 m x 6 m en seulement 50 secondes

PERFORMANT

Sa batterie au lithium 24 V se recharge rapidement en 1h30 et permet jusqu'à 40 cycles d'utilisation

MANIABLE

Léger et ergonomique, il s'adapte aussi bien à droite ou à gauche de la couverture

FIABLE ET ROBUSTE

L'ISCOOT est assemblé avec des composants premium, garanti 2 ans (son chargeur et sa batterie, 1 an)



Votre pisciniste :